

RÉFÉRENCE PRODUIT

2GE-C275

Groupe électrogène industriel Cummins · 275 kVA ESP · 250 kVA PRP



Version capotée insonorisée — vue d'ensemble

Puissance ESP / PRP	275 kVA / 250 kVA
Moteur	Cummins 6LTAA8.9-G3
Alternateur	Stamford 2GE-274K
Commande	DeepSea DSE6020 AMF
Tension	400 / 230 V · 50 Hz · 3 phases + N



SPÉCIFICATIONS GÉNÉRALES

Performances et caractéristiques techniques

Type d'utilisation	PRP (Principale)	ESP (Secours)
Puissance (kVA)	250 kVA	275 kVA
Puissance (kW)	200 kW	220 kW
Vitesse de rotation	1 500 tr/min	1 500 tr/min
Tension nominale	400 / 230 V — 50 Hz	400 / 230 V — 50 Hz
Facteur de puissance	0,8 (arrière)	0,8 (arrière)
Courant nominal	361 A	397 A



PRP — Puissance principale

Puissance maximale disponible lors d'un cycle de puissance variable, sur un nombre d'heures de fonctionnement illimité par an (ISO 8528-1). Puissance moyenne sur 24 h \leq 80 % de la PRP. Surcharge 10 % admise pour la régulation.

ESP — Puissance de secours

Puissance maximale disponible jusqu'à 500 h/an (dont 300 h max en continu), avec maintenance constructeur respectée (ISO 8528-1). Aucune surcharge admise en ESP.

CONFORMITÉ RÉGLEMENTAIRE

Conforme aux normes ISO 9001 et au standard CE. Directives couvertes : EN ISO 12100:2010, EN ISO 8528-13:2016, EN 60204-1:2006+A1:2009+AC:2010, EN 55012:2007+A1:2009. Certifications SGS et Bureau Veritas.

MOTEUR

Cummins 6LTAA8.9-G3



Marque moteur	Cummins
Modèle	6LTAA8.9-G3
Type	4 temps · 6 cylindres en ligne
Cylindrée	8,9 L
Alésage x course	114 x 145 mm
Taux de compression	16,6 : 1
Puissance principale	230 kW / 308 ch
Puissance secours	250 kW / 335 ch
Suralimentation	Turbo · refroidisseur air-air
Injection	Directe Cummins PT
Régulation	Électronique



CONSOMMATION DE CARBURANT

Charge	50%	75%	100%	110%
Consommation (L/h)	30	41	54	59

Consommation spécifique minimale : 197 g/kWh — autonomie continue 8 à 10 h à 75 % de charge (réservoir châssis 400 L).

REFROIDISSEMENT

Capacité liquide (moteur)	11,1 L
Température max. admissible	110 °C
Température d'alarme	93 °C
Température d'arrêt	104 °C
Ouverture thermostat	82 °C

LUBRIFICATION

Spécification huile	CF-4
Pression au ralenti	103 kPa
Pression au régime	414 kPa
Température max. huile	121 °C
Capacité système	27,6 L

ALTERNATEUR

Stamford 2GE-274K

Modèle	2GE-274K
Technologie	Stamford
Puissance nominale	200 kW à 1 500 tr/min
Bobinage	100 % cuivre
Facteur de puissance	0,8
Isolation	Classe H
Indice de protection	IP23
Couplage standard	Étoile / Y · 4 fils
Régulateur AVR	A.V.R R120 · ± 1 %
THD à vide / charge	< 3,5 % / < 5 %



SYSTÈME ÉLECTRIQUE DE DÉMARRAGE

Tension alternateur de charge	12 V · 100 A
Tension de démarrage	24 V
Capacité batterie requise	2 × 100 Ah
Démarrage à froid	-10 °C

TABLEAU DE COMMANDE

Module AMF DeepSea DSE6020

Surveille l'alimentation secteur et démarre automatiquement le groupe en cas de coupure. Gère le retour en source principale dès rétablissement du réseau. Téléconduite via RS485.

MESURES (AFFICHAGE LCD)

- Tension générateur (L-L / L-N)
- Tension secteur (L-L / L-N)
- Intensité (L1, L2, L3) — kVA — kW
- Fréquence et facteur de puissance
- Heures de fonctionnement moteur
- Pression d'huile / Température moteur
- Régime moteur · Tension batterie
- Signal GSM / SMS

ARRÊTS AUTOMATIQUES & DÉFAUTS

- Sur-vitesse / sous-vitesse
- Échec de démarrage / d'arrêt
- Température moteur élevée
- Pression d'huile basse
- Défaut de charge batterie
- Tension/fréquence hors plage
- Surintensité
- Arrêt d'urgence

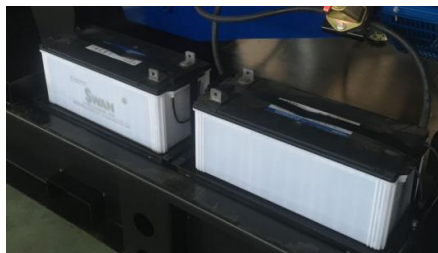
ÉQUIPEMENT & FINITION

Cabine insonorisée, châssis acier, équipement périphérique

Type	Capoté insonorisé (silent type)
Longueur x Largeur x Hauteur	3 400 x 1 200 x 2 000 mm
Poids à vide	2 500 kg
Capacité réservoir intégré	400 L (8-10 h d'autonomie continue)



Disjoncteur ABB MCCB
Modèle T5N400 · 415V AC



Batterie de démarrage
12/24 V · 100 A · sèche scellée



Vue moteur & tableau
Cabine ouverte · maintenance

CABINE & CHÂSSIS

- Ventilation modulaire
- Isolation phonique avec mousse acoustique
- Peinture poudre époxy
- Hublot de visualisation du tableau
- Portes verrouillables avant/arrière
- Châssis acier + plots anti-vibration
- Bouton d'arrêt d'urgence extérieur
- Réservoir intégré au châssis
- Capteur niveau carburant
- Manutention par châssis

PROTECTION & SERVICE

- Disjoncteur** : ABB MCCB T5N400 TMA400 FF 4P · RCQ020 · 415V AC
- Batterie** : 2 x 100 Ah sèches scellées 12/24 V avec chargeur
- Démarrage** : automatique 24 V · froid jusqu'à -10 °C
- Refroidissement** : par eau, 0 à +45 °C en standard
- Test pré-livraison** : protocole complet sur chaque unité
- Garantie constructeur** : 1 an pièces et main d'œuvre
- Pièces d'origine** : disponibles en stock à Jarry

Demandez votre devis personnalisé

2GE — Importateur direct agréé · Stock permanent à Jarry · Garantie constructeur

0590 25 72 32 · 0690 59 46 56 · 2ge.gpe@gmail.com · 2gecaraibes.com